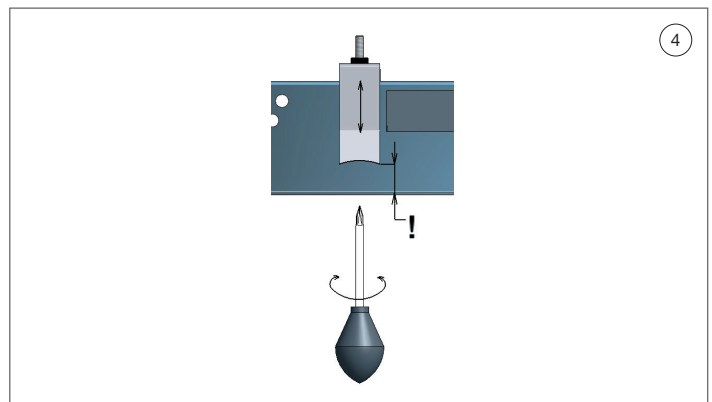
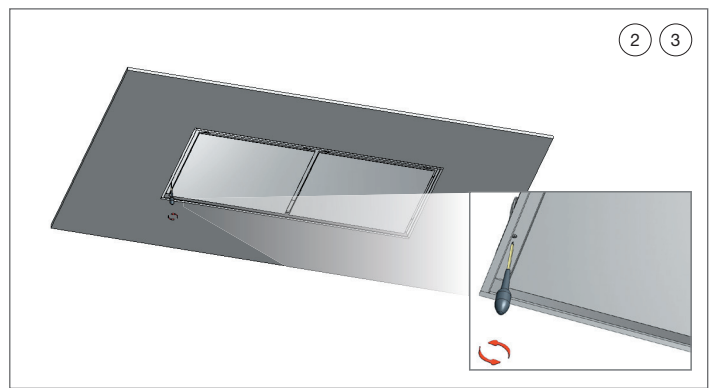
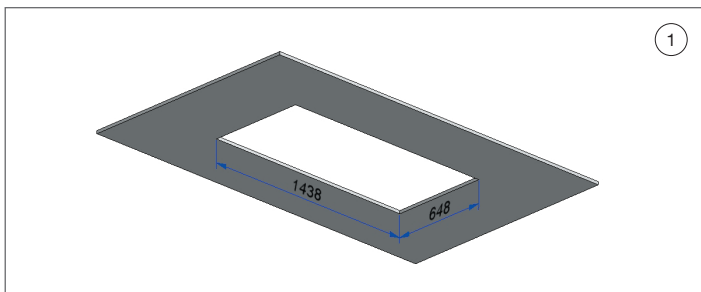
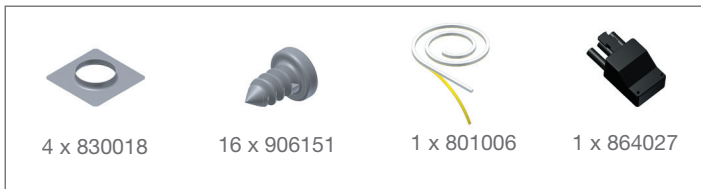


NL - België Nederland	Installatievoorschriften	p. 3
FR - Belgique France Suisse	Instructions d'installation	p. 4
DE - Belgien Deutschland Schweiz	Montageanleitung	p. 5

855 - 856

NOVY®



Lees aandachtig deze instructies vóór de installatie en ingebruikname van dit toestel. Het is aanbevolen om de installatie te laten uitvoeren door een bevoegd persoon. Voor schade die door niet voorschriftmatige of door verkeerde installatie veroorzaakt wordt, wijst de fabrikant elke vorm van aansprakelijkheid af. Controleer de staat van het toestel en het montagemateriaal zodra u ze uit de verpakking haalt. Neem het toestel met zorg uit de verpakking. Gebruik geen scherpe messen om de verpakking te openen.

- ① Afmetingen uitsnijding
1438 mm x 648 mm
De groep kan worden ingebouwd in platen met dikte van min. 18 mm tot max. 35 mm. Niet rechtstreeks monteren in gipskarton, altijd versterking voorzien voor het aanspannen van de montageklemmen. Het toestel dient geïnstalleerd te worden met de bediening aan de kant van de gebruiker. Een stopcontact voorzien in de nabijheid van het toestel. Het toestel moet te allen tijde spanningsloos gemaakt kunnen worden. Afstandsbediening + houder zijn aan het toestel bevestigd met plakband.
- ② Verbind de afvoerbuis met een slangklem aan de buisadapter op de afzuigkap. Houd rekening met de lengte van de afvoerbuis, zodat deze ook nog eenvoudig gedemonteerd kan worden.
Plaats de stekker in het stopcontact. Druk de plafondunit aan de randen omhoog in de uitsparing tot u een stevige klik hoort. Druk niet op de onderplaat. De plafondunit blijft nu hangen op de haken.
- ③ Draai de 8 klemschroeven met de hand aan (zie ook figuur 4(om de plafondunit definitief te bevestigen (opgepast! Niet te hard aanspannen in gips). Om het apparaat uit te bouwen moeten de 8 klemschroeven volledig worden losgedraaid. Bij demontage kunnen de klemveren op het werkblad van de kookplaat vallen. Daarom de kookplaat steeds beschermen met karton of een doek.
- ④ Om externe verlichting (max. 3A/300W) te schakelen via de afstandsbediening van de dampkap, dient de voedingskabel van deze verlichting verbonden te worden met de meegeleverde connector 864-027. Deze kan dan aangesloten worden op de connector achteraan de dampkap. De plafondunit dient aangesloten te worden op twee gevelmotoren van Novy.

ALGEMENE INSTALLATIE TIPS

De afvoer moet goed worden verzorgd! Elke vermindering in diameter of fout in afvoer zal de capaciteit verminderen en het geluidsniveau verhogen.

- Verminder de afvoerdiameter niet
- Ga met de afvoer zo vlug mogelijk en met zo weinig mogelijk bochten naar buiten
- Maak zachte bochten
- Gebruik gladde, onbrandbare buizen, flexibele buizen maximaal uittrekken en op maat afsnijden
- Gebruik de ALU-folio kleefband en klemband voor luchtdichte verbindingen
- Gebruik Novy wanduitblaasklep
- Gebruik dakdoorvoer met voldoende capaciteit
- Er mag in geen geval worden aangesloten op een verwarmingsschouw, het moet een verluchtingsschouw zijn
- Platte buizen: oppervlakte platte buis moet even groot zijn $\varnothing 150 \text{ mm} = 177 \text{ cm}^2$
- Voldoende luchttoevoer voorzien (aanvoeropening, rooster in raam of deur)

Veillez lire les instructions attentivement avant de procéder au montage de l'appareil. La mise en place de cet appareil doit être réalisée par un installateur qualifié. Le non-respect de cette condition entraîne la suppression de la garantie constructeur et tout recours en cas d'accident. Contrôlez l'état de l'appareil et des pièces de montage au déballage. Déballer l'appareil avec soin. Evitez d'utiliser des couteaux ou objets tranchants pour ouvrir l'emballage. Si l'appareil est endommagé, stoppez l'installation et contactez NOVY.

- ① Dimensions de la découpe d'encastrement
1438 mm x 648 mm
Epaisseur du panneau : 18 mm à 35 mm max.
Dans le cas d'une installation dans un support en plâtre ou en gyproc/BA 13, réalisez un cadre en bois pour sécuriser la fixation des clips. Prévoir une alimentation électrique à proximité du groupe. Positionnez le groupe de façon que la commande soit située à main droite. La télécommande est attachée à l'appareil avec du ruban adhésif.
- ② Avant de mettre en place l'appareil dans sa découpe, fixez le tubage sur la hotte à l'aide d'un collier de serrage. Raccordez le cordon d'alimentation au secteur. Poussez le groupe par les côtés vers le haut jusqu'à entendre un 'clic'. Ne poussez pas sur le carter. Le groupe est désormais maintenu.
- ③ Vissez fermement et à la main les clips de fixation (voir également 4) afin de fixer le groupe définitivement. L'appareil est désormais opérationnel. Pour le démontage du groupe, dévissez complètement les 8 clips. Protégez le plan de cuisson (couverture ou carton) d'une éventuelle chute des clips.
- ④ Pour raccorder un éclairage externe (max 3A/300W), connectez le câble de l'éclairage avec le connecteur (864-027, livré avec la hotte). Celui-ci peut être connecter au connecteur de la hott . La hotte doit être connecter avec un moteur extérieur (mural ou toiture) de Novy

CONSEILS D'INSTALLATION GENERALES

L'évacuation doit se faire soigneusement! Assurez-vous du libre débouché à l'air: tout étranglement du tuyau d'évacuation est contre indiqué pour assurer un résultat optimal de rendement et de niveau sonore.

- Ne jamais réduire la section du tuyau
- L'évacuation doit être la plus courte et la plus directe possible
- Faites des coudes ouverts
- Utilisez des tuyaux lisses, ininflammables, étirer les tuyaux extensibles et couper sur mesure
- Veillez à ce que votre raccordement soit hermétique : utiliser l'adhésif alu 906.292 et collier de serrage 906.291 (Ø 150 mm)
- Utilisez le clapet de façade 906.178
- Utilisez une sortie toiture avec un débit suffisant
- N'utilisez jamais un conduit déjà en service pour une autre fonction, seul le raccordement sur un conduit d'aération est possible
- la surface du tuyau rectangulaire doit être équivalente à celle d'un tuyau Ø 150 mm = 177 cm²
- Prévoir une entrée d'air ipv de la ventilation (conduit d'aération, grille dans porte ou fenêtre)

Lesen Sie diese Anleitung vor der Inbetriebnahme und Installation der Dunstabzugshaube aufmerksam durch. Die Anbringung von geschultem Personal durchführen lassen. Für Schäden, die durch nicht vorschriftsgemäße oder unsachgemäße Anbringung verursacht werden, lehnt der Hersteller jegliche Haftung ab. Kontrollieren Sie den Zustand des Geräts und Montage Material beim Herausnehmen aus der Verpackung. Nehmen Sie die Haube vorsichtig aus der Verpackung. Benutzen Sie dazu bitte kein Messer oder andere scharfe Gegenstände. Installieren Sie das Gerät nicht im Falle der etwaigen Beschädigung und wenden Sie sich an Novy.

- ① **Ausschnitt**
1438 mm x 648 mm
 - Materialstärke zwischen 18 und 35 mm.
 - Bei Einbau in Gipskarton legen Sie bitte Holz oder Metall zur Verstärkung zwischen Gipskartonplatte und Kralle.
 - Bitte das Gerät mit der Bedienung an der rechten Seite des Benutzers aufstellen.
- ② Befestigen Sie z. B. ein Aluminiumrohr fest am Abluftstutzen. Benutzen Sie keinesfalls Kunststoffschlauch! Das Gerät an die Ränder eindrücken. Bitte nie auf die Unterplatte drücken!
- ③ Ziehen Sie die Schrauben zur Hand (siehe 4) für die endgültige Befestigung der Haube fest an. Nach dem Einsetzen der Fettfilter ist die Haube funktionsbereit.
- ④ Um eine externe Beleuchtung anzuschließen, müsse man den Kabel der Beleuchtung an den mitgelieferten Steckverbinder (864-027) anschließen. Die Haube schließt man dann an den Verbinder an. Die Haube verbinden mit einem Novy Externen Motor.

ALLGEMEINE MONTAGE TIPS

Der Abfluss soll gut gesichert werden! Je minder den Abfluss gebremst wird, desto größer ist der Debit und also auch der Nutzeffekt Ihrer Dunstabzugshaube.

- Verringern Sie die Auslaßsektion nicht
- Halten Sie den Abstand vom Abzugsrohr zur Dunstabzugshaube möglichst kurz
- Verwenden Sie nur glatte Rohre oder Leitungen aus unbrennbarem Material
- Scharfe Knie vermeiden
- Verwenden Sie für den Anschluss des Abzugsrohrs das ALU-Klebeband 906.292 und Schlauchschelle 906.291 (Ø 150 mm)
- Wandaustrittsklappe NOVY 906.178 verwenden
- Der Anschluss darf nur an einen Abluftkamin, an den keine anderen Heizgeräte angeschlossen sind, erfolgen





NOVY nv behoudt zich het recht voor te allen tijde en zonder voorbehoud de constructie en de prijzen van haar producten te wijzigen.

NOVY SA se réserve le droit de modifier en tout temps et sans préavis la construction et les prix de ses produits.

Die NOVY AG behält sich das Recht vor, zu jeder Zeit und ohne Vorbehalt die Konstruktion und die Preise ihrer Produkte zu ändern.

NOVY nv
Noordlaan 6
B - 8520 KUURNE
Tel. 056/36.51.00 - Fax 056/35.32.51
E-mail : novy@novy.be
<http://www.novy.be>

France: Tél: 0320.940662
Deutschland und Österreich: Tel: +49 (0)511.54.20.771

ref M855 A